

Шаговые реле 10 А



Гостиная
управления
освещением



Управление
светом в
спальне



Коридор:
управление
освещением
(гостиница,
больница, и т.д.)



СЕРИЯ
27

Электромеханические шаговые реле с 1 или 2 контактами, электрически общими схемами катушки и контактов

27.0x - Подключать до 24 кнопок с подсветкой в комбинации с дополнительным модулем 027.00

27.2x - Подключать до 15 кнопок с подсветкой (без дополнительного модуля)
- содержит ограничитель мощности катушки для обеспечения продолжительной работы катушки под напряжением

- Возможность выбора из 3 последовательностей переключения
- Винтовой разъем
- Катушка AC
- Установка на панель
- Безкадмиевый материал контактов
- Итальянский патент

27.0x / 2x
Винтовой клеммы



Габаритный чертеж см. стр. 5

Характеристики контактов

Количество контактов	1 или 2		1 или 2
Номинальный ток/Макс. пиковый ток	A 10/20		10/20
Ном. напряжение/Макс. напряжение	B AC 110/—	230/—	230/—
Номинальная нагрузка AC1	BA 1100	2300	2300
Номинальная нагрузка AC15	BA 250	500	500
Номинальная мощность для ламп:			
накаливания/галогенные (230 В) Вт	—	1000	1000
Люминисцентные трубки с электронным дросселем Вт	200	400	400
люминисцентные трубки с электромагнитным дросселем Вт	180	360	360
компактные люминисцентные лампы Вт	100	200	200
светодиодные лампы 230 В Вт	—	200	200
низковольтные галогенные или светодиодные с электронным дросселем Вт	100	200	200
низковольтные галогенные или светодиодные с электромагнитным дросселем Вт	200	400	400
Мин. нагрузка на переключение	мВт (В/мА) 10		10
Стандартный материал контакта	AgNi		AgNi

Напряжение питания

Номин. напряж (U _N)	B AC (50/60 Гц)	110	230	230
	B DC	—	—	—
Мощность срабатывания/продолжительная	BA (50 Гц)	4/4	25/1	
Рабочий диапазон	AC 50 Гц/AC 60 Гц	(0.8...1.1)U _N / (0.85...1.1)U _N		(0.8...1.1)U _N / (0.85...1.1)U _N
	DC	—		—

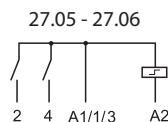
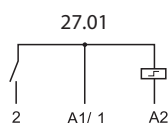
Технические параметры

Механическая долговечность AC/DC	циклов	300 · 10 ³	300 · 10 ³
Электр. долговечность при ном. нагрузке AC1	циклов	100 · 10 ³	100 · 10 ³
Макс. количество кнопок с подсветкой (≤ 1 мА)		4 (24 с модулем 027.00)	15
Мин./Макс. длительность импульса		0.1 с/1 ч (в соотв. с EN 60669)	0.1 с/продолжительный
Внешний температурный диапазон	°C	-40...+40	
Категория защиты		IP 20	

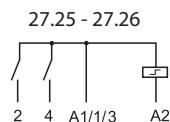
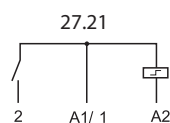
Сертификация (в соответствии с типом)



- 1- или 2-фазный переключатель 1 NO (SPST-NO) или 2 NO (DPST-NO)



- 1- или 2-фазный переключатель 1 NO (SPST-NO) или 2 NO (DPST-NO) с ограничителем мощности катушки



Информация по заказам

Пример: 27 серия с винтовым разъемом, установка на панель, 1 однофазный переключатель 1 NO (SPST-NO) 10 А, напр. на катушке 230 В пер. тока.

2 7 . 0 1 . 8 . 2 3 0 . 0 . 0 . 0 . 0

Серия — 27

Тип — 018230
0 = Самозакрывающийся зажим
2 = Самозакрывающийся зажим, С ограничителем мощности катушки

Напряжение катушки — 0000
См. характеристики катушки

Тип катушки — 8
8 = AC (50/60 Гц)

Кол-во контактов — 1
1 = однофазный переключатель 1 NO (SPST-NO)
5 = 4 последовательных двухфазных переключателя 2 NO (DPST-NO)
6 = 3 последовательных двухфазных переключателя 2 NO (DPST-NO)

Технические параметры

Прочее		27.01, 27.21		27.05, 27.06, 27.25, 27.26	
Потери мощности при ном. значении тока и откл. катушек	Вт	0.9		1.8	
⊕ Момент завинчивания	Нм	0.8		0.8	
Макс. размер провода		одножильный	многожильный	одножильный	многожильный
	мм ²	2 x 2.5	1 x 4 / 2 x 2.5	2 x 2.5	1 x 4 / 2 x 2.5
	AWG	2 x 14	1 x 12 / 2 x 14	2 x 14	1 x 12 / 2 x 14

Характеристики катушки

Тип 27.01, 27.05, 27.06

Номин. напряж. U _N	Код катушки	Рабочий диапазон (50 Гц)		Сопротивл. R	Ном. ток I при U _N (50 Гц)
		U _{min}	U _{max}		
В		В	В	Ω	мА
110	8.110	88	121	1400	42.0
230	8.230	184	253	6500	17.5

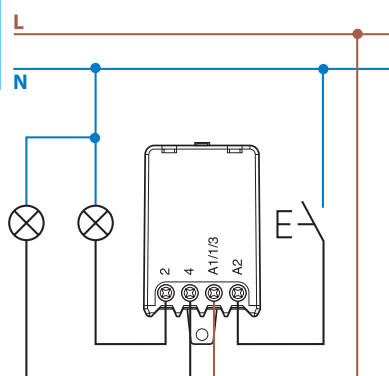
Тип	Кол-во состояний	Последовательность			
		1	2	3	4
27.01/21	2				
27.05/25	4				
27.06/26	3				

Тип 27.21, 27.25, 27.26

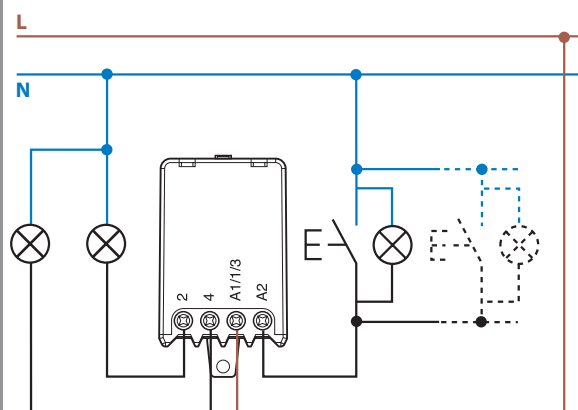
Номин. напряж. U _N	Код катушки	Рабочий диапазон (50 Гц)		Сопротивл. R	Ном. ток	
		U _{min}	U _{max}		срабатыв. I при U _N (50 Гц)	продолжит. I при U _N (50 Гц)
В		В	В	Ω	мА	мА
230	8.230	184	253	1250	100	4

Схема электрических соединений

Тип 27.01/05/06

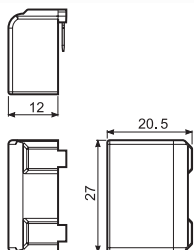
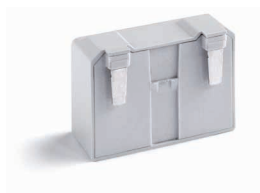


Тип 27.21/25/26



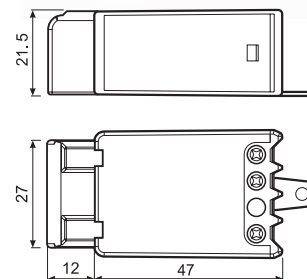
Аксессуары для типы 27.01, 27.05, 27.06

Модуль для использования с кнопками подсветки (230 В перем. тока)



Тип 027.00

Данный модуль предназначен для использования не более чем с 24 подсвечиваемыми кнопками (1 мА макс., 230 В АС) в схеме включения. Модуль крепится напрямую на реле.



Тип 27.0x + 027.00

Габаритные чертежи

Тип 27.0x / 2x
Винтовой клеммы

