

- ✓ Поддержка от медных портов / SFP / SFP + портов
- ✓ Поддержка до восьми 10Гбит/с портов и 48 гигабитных портов
- ✓ Модульный вариант исполнения (L3 модели)
- ✓ Поддержка протоколов резервирования ST-ring, ST-Ring+,
- ✓ DRP протокола, MRP, STP/RSTP/MSTP
- ✓ Поддержка HTTPS/SSL, SSH, TACACS+, IEEE802.1X, RADIUS
- ✓ Резервированные источники питания
- ✓ Поддержка Profinet

➔ ➔ ➔ Функционал

Резервирование

- ✓ Поддержка семейства протоколов ST-Ring, ST-Ring+, ST-VLAN, время самовосстановления < 50 мс
- ✓ Поддержка DRP / DHP, время переключения сети (время самовосстановления) < 20 мс
- ✓ Поддержка RSTP / MSTP, совместимость с STP
- ✓ Поддержка ERPS (G/8032) – модель с L3 функционалом
- ✓ Поддержка MRP (ноябрь 2023 г.)

Multicast

- ✓ Поддержка IGMP-snooping
- ✓ Поддержка IGMP v1/v2/v3
- ✓ Поддержка отслеживания IGMP
- ✓ Поддержка GMRP
- ✓ Поддержка static multicast

Управление качеством обслуживания

- ✓ Поддержка ACL
- ✓ Поддержка планирования очереди SP, WRR (QoS)
- ✓ Поддержка QoS, 802.1p, (CoS), DSCP

Диагностика

- ✓ Поддержка самопроверка внутреннего оборудования
- ✓ Поддержка Power alarm, IP/MAC conflict alarm, Memory/CPU usage alarm, Port alarm, Ring alarm, Port traffic alarm, CRC error and packet lose alarm, SFP port RX power alarm and TX power alarm;
- ✓ Поддержка DDM
- ✓ Поддержка Syslog
- ✓ Поддержка NQA
- ✓ Поддержка Sflow
- ✓ Поддержка BFD
- ✓ Поддержка DLDP
- ✓ Поддержка проверки линка

Управления часами

- ✓ Поддержка SNTP сервер / клиента
- ✓ Поддержка NTP сервер / клиента
- ✓ Поддержка PTPv2

L3 функционал

- ✓ Поддержка VRRP
- ✓ Поддержка статической маршрутизации
- ✓ Поддержка OSPF
- ✓ Поддержка RIP
- ✓ Поддержка IPv4/ IPv6
- ✓ Поддержка политик маршрутизации

Безопасность

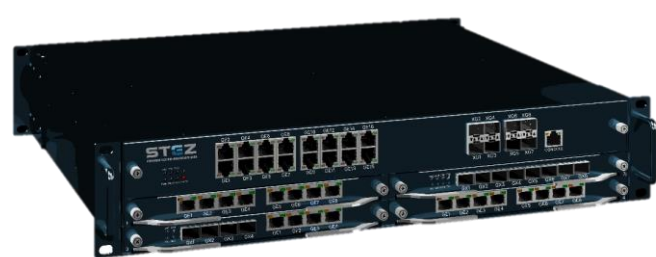
- ✓ Поддержка IEEE802.1X
- ✓ Поддержка HTTPS/SSL
- ✓ Поддержка SSH
- ✓ Поддержка RADIUS
- ✓ Поддержка TACACS+
- ✓ Поддержка классификации пользователей
- ✓ Поддержка привязки MAC-адреса порта
- ✓ Поддержка защиты портов на уровне приложений и предотвращение атак

Управление и обслуживание

- ✓ Поддержка методов управления через консоль, Telnet, SSH, WEB
- ✓ Поддержка SNMP v1/v2c/v3
- ✓ Поддержка 61850 MMS Сервера
- ✓ Передача конфигурации файлов FTP / TFTP / HTTP / HTTPS и обновление программного обеспечения
- ✓ Поддержка аварийного сигнала питания, аварийного сигнала включения / отключения портов, аварийный сигнал кольцевой топологии
- ✓ Поддержка зеркалирования портов
- ✓ Поддержка системного журнала
- ✓ Поддержка RMON
- ✓ Поддержка RSPAN
- ✓ Поддержка LLDP
- ✓ Поддержка автоматического backup и восстановления

Поддерживаемые промышленные протоколы

- ✓ Поддержка PROFINET (модели STEZ46xx-CH)



➔ ➔ ➔ Характеристики

Условия эксплуатации

- ✓ Температурный режим работы: -40°C .. +75°C
- ✓ Температурный режим хранения: -40°C .. +85°C
- ✓ Влажность 5 ~ 95% (без выпадения конденсата)

Коммутационные свойства

- ✓ Количество VLAN – 4K
- ✓ Количество многоадресных групп - 1K
- ✓ Таблица MAC-адресов – 32 K
- ✓ Буфер пакетов – 48 Mbit
- ✓ VRRP групп – 256
- ✓ Таблица маршрутизации – 8 K
- ✓ Скорость пересылки пакетов:
 - ✓ 107 Mpps (модели STEZ46xx)
 - ✓ 190 Mpps (модели STEZ46xx-CH)
- ✓ Задержка переключения < 5 мкс

Источники питания

- ✓ Сменные источники питания (горячая замена, модели STEZ46xx-CH)
- ✓ Входное напряжение питания: резервированное питание 100-240VAC,50/60Hz;110-220VDC (85-264VAC/77-300VDC)
- ✓ Терминал доступа 5-жильный разъем с шагом 5,08 мм
- ✓ Мощность:
 - ✓ < 85 Вт (модели STEZ46xx-CH)
 - ✓ < 40 Вт (модели STEZ46xx 1U)
 - ✓ < 72 Вт (модели STEZ46xx 2U)
- ✓ Поддержка защиты от перегрузки
- ✓ Поддержка защиты от обратной полярности
- ✓ Поддержка резервной защиты

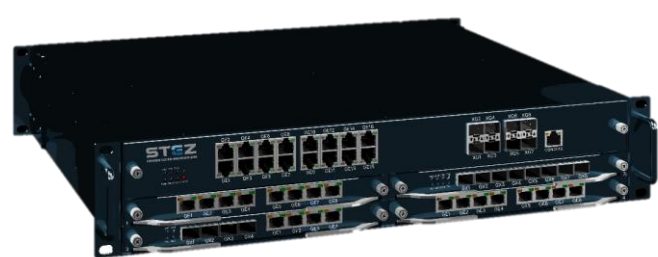
Поддерживаемые стандарты

- ✓ IEEE 802.3i(10Base-T)
- ✓ IEEE 802.3u(100Base-TX and 100Base-FX)
- ✓ IEEE 802.3ab(1000Base-T)
- ✓ IEEE 802.3z(1000Base-SX/LX)
- ✓ IEEE 802.3ae(10GBase-X)
- ✓ IEEE 802.3ad (port aggregation)
- ✓ IEEE 802.3x(flow control)
- ✓ IEEE 802.1p(priority)
- ✓ IEEE 802.1Q(VLAN)
- ✓ IEEE 802.1w(RSTP)
- ✓ IEEE 802.1s(MSTP)
- ✓ IEEE 802.1x

- ✓ Jumbo фрейм – 9,6 КБ
- ✓ Материал корпуса Металл
- ✓ Способ отвода тепла Естественное охлаждение, без вентилятора
- ✓ Класс защиты IP40
- ✓ Габариты (Ш × В × Г):
 - ✓ 482,6 мм × 88 мм × 405 мм (модели STEZ46xx-CH)
 - ✓ 482,6 мм × 44 мм × 245 мм (модели STEZ46xx 1U)
 - ✓ 482,6 мм × 88 мм × 325 мм (модели STEZ46xx 2U)
- ✓ Монтаж – стойка, высота 1U / 2U
- ✓ Вес:
 - ✓ 4 кг (модели STEZ46xx 1U)
 - ✓ 10 кг ((модели STEZ46xx 2U / модели STEZ46xx-CH)

MTBF

- ✓ > 300000 ч.



Вид

✓ Модели:

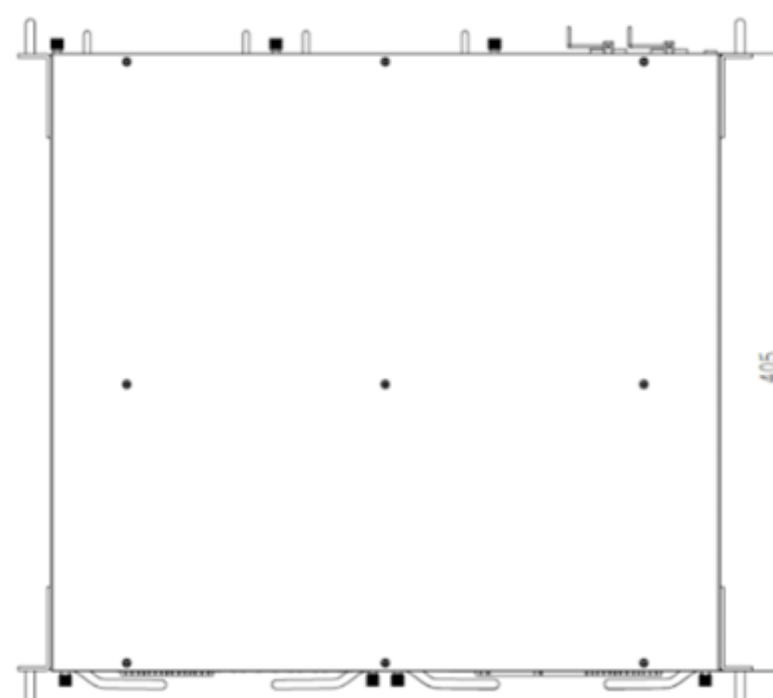
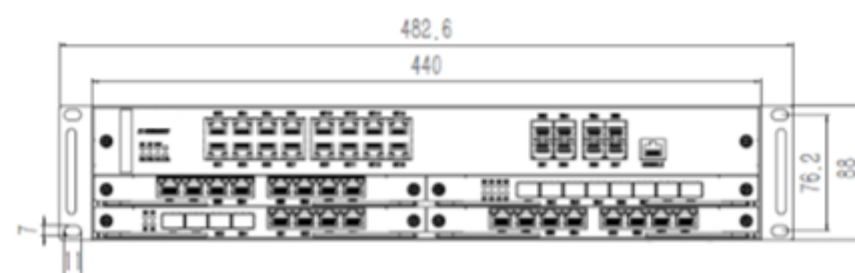
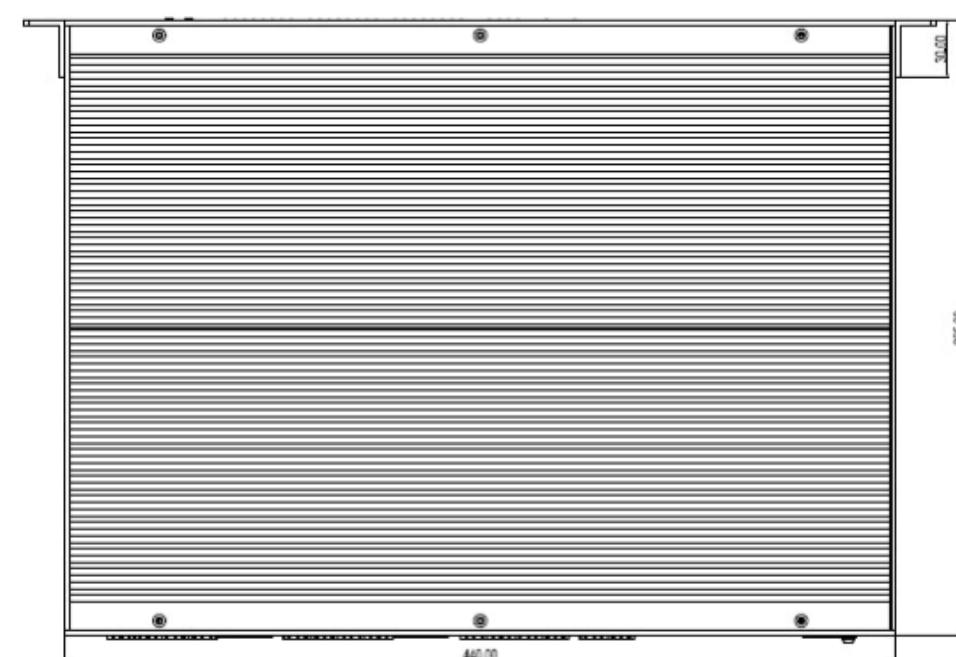
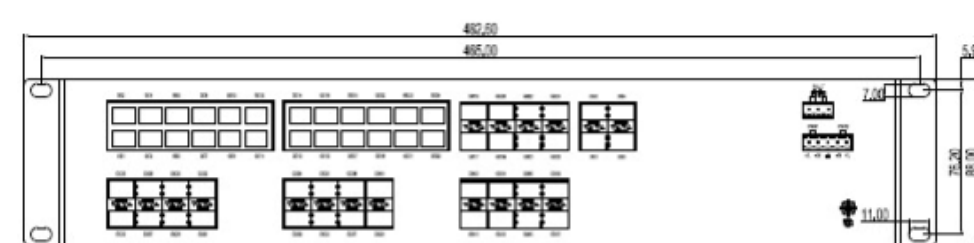
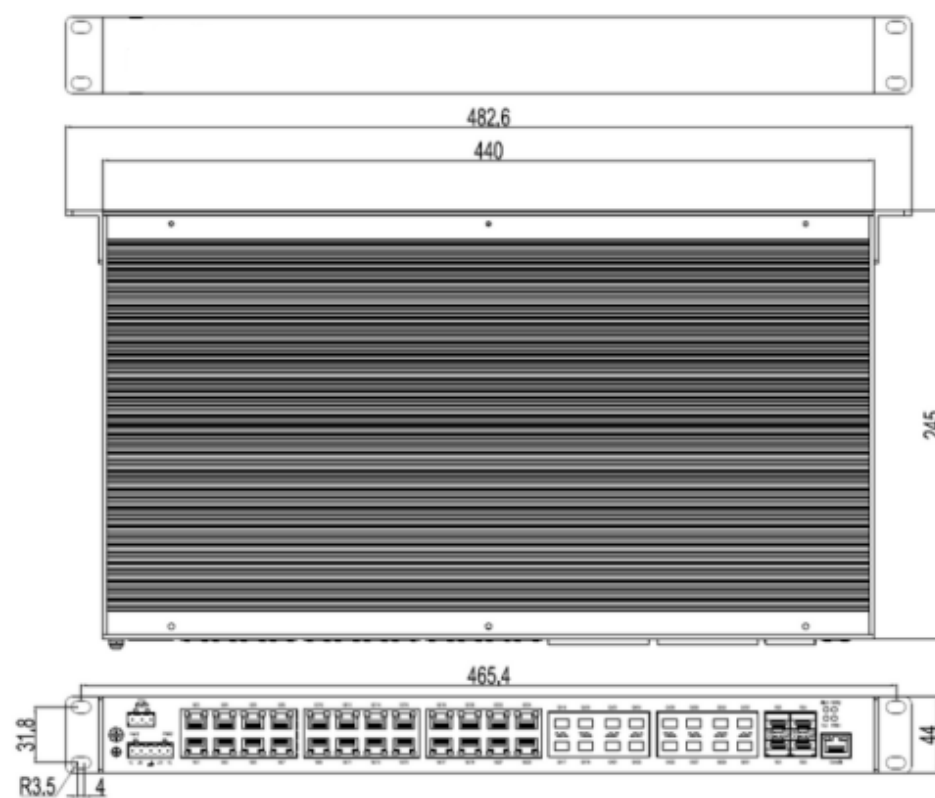
- ✓ STEZ4616G-8SFP-4XSFP
- ✓ STEZ4624G-4XSFP
- ✓ STEZ4616G-8CG-8GSFP
- ✓ STEZ4624G-4GSFP

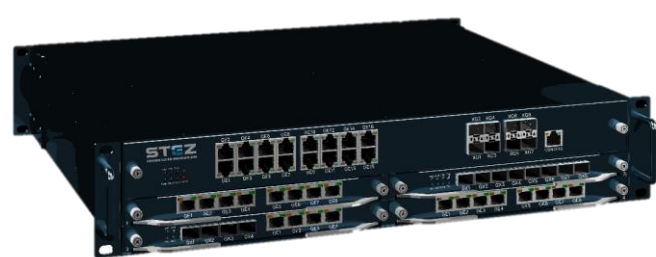
✓ Модели:

- ✓ STEZ4628G-20CG-4XSFP
- ✓ STEZ4616G-24GSFP-8CG-4XSFP
- ✓ STEZ4616G-8GC-4XSFP

✓ Модели:

- ✓ STEZ4616G-8XSFP-CH
- ✓ STEZ4616G-CH





Номенклатурный ряд

Артикул	Наименование	Описание
70010006	STEZ4616G-8XSFP-CH	2U шасси управляемого L3 коммутатора, высота 2U, 16 портов 10/100/1000 Мбит/с, 8 портов SFP+, 4 слота для модулей, два слота для источников питания, Profinet, поддержка горячей замены источников питания
70010007	STEZ4616G-CH	2U шасси управляемого L3 коммутатора, 16 портов 10/100/1000 Мбит/с, 4 слота для модулей, два слота для источников питания, Profinet, поддержка горячей замены источников питания
70010008	STEZ4600-MOD-8GSFP	модуль для шасси STEZ46xx-CH, 8 портов 100/1000 Мбит/с SFP
70010009	STEZ4600-MOD-8GT	модуль для шасси STEZ46xx-CH, 8 медных портов 10/100/1000 Мбит/с
70010010	STEZ4600-PW-HV	источник питания для шасси STEZ46xx-CH, 100-240VAC/110-220VDC(85-264VAC/77-300VDC)
70010011	STEZ4600-PW-24	источник питания для шасси STEZ46xx-CH, 24 - 48 VDC (18 - 72 VDC)
70010012	STEZ4616G-8SFP-4XSFP	управляемый коммутатор L2 уровня, монтаж в стойку, 16 портов 10/100/1000 Base-TX, 8 комбо портов 100/1000 Base-X, 8 портов 100/1000 Base-X SFP, 4 порта SFP+, 100-240VAC/110-220VDC (85-264VAC/77-300VDC) резервированные источники питания
70010013	STEZ4624G-4XSFP	управляемый коммутатор L2 уровня, монтаж в стойку, 24 порта 10/100/1000 Base-TX, 4 порта SFP+, 100-240VAC/110-220VDC (85-264VAC/77-300VDC) резервированные источники питания
70010014	STEZ4616G-8CG	управляемый коммутатор L2 уровня, монтаж в стойку, 16 портов 10/100/1000 Base-TX, 8 комбо портов 100/1000 Base-X, 8 портов 100/1000 Base-X SFP, 100-240VAC/110-220VDC (85-264VAC/77-300VDC) резервированные источники питания
70010015	STEZ4624G-4GSFP	управляемый коммутатор L2 уровня, монтаж в стойку, 24 порта 10/100/1000 Base-TX, 4 порта 100/1000 Base-X SFP, 100-240VAC/110-220VDC (85-264VAC/77-300VDC) резервированные источники питания
70010016	STEZ4628G-20CG-4XSFP	управляемый коммутатор L2 уровня, монтаж в стойку, высота 2U, 28 портов 10/100/1000 Base-TX, 20 комбо портов 100/1000 Base-X, 4 порта SFP+, 100-240VAC/110-220VDC (85-264VAC/77-300VDC) резервированные источники питания
70010017	STEZ4616G-24GSFP-8CG-4XSFP	управляемый коммутатор L2 уровня, монтаж в стойку, высота 2U, 16 портов 10/100/1000 Base-TX, 24 порта 100/1000 Base-X SFP, 8 комбо портов 1000 Base-X, 4 порта SFP+ 100-240VAC/110-220VDC (85-264VAC/77-300VDC) резервированные источники питания
70010018	STEZ4616G-8GC-4XSFP	управляемый коммутатор L2 уровня, монтаж в стойку, высота 2U, 16 портов 10/100/1000 Base-TX, 8 комбо портов 100/1000 Base-X, 4 порта SFP+, 100-240VAC/110-220VDC (85-264VAC/77-300VDC) резервированные источники питания